

# Geoteknisk sektorportal - nationell data- infrastruktur för tillgång till genomförda geotekniska undersökningar



SGU



TRAFIKVERKET



Sveriges  
Kommuner  
och Landsting



Stockholms  
stad



Mats Öberg, GIS systemutvecklare, SGI

Byggnadsgeologiska Sällskapet  
14 apr 2015



SGU



TRAFIKVERKET



Sveriges  
Kommuner  
och Landsting



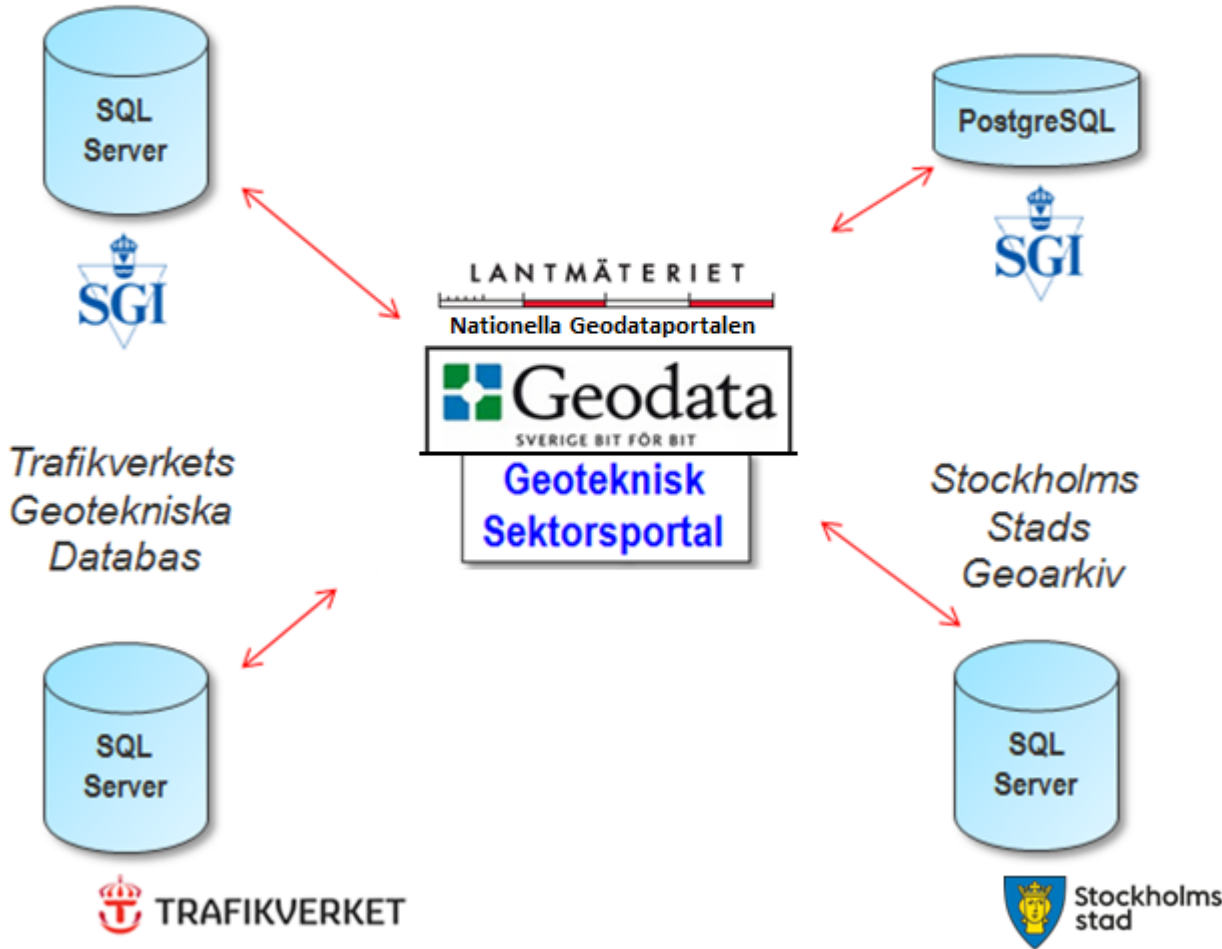
Stockholms  
stad



- Det borras för ungefär 500 Mkr per år i Sverige, varav TRV står för hälften. Utförda borrhningar redovisas i Geosuite.
- Samla, digitalt arkivera och WMS-exponera ett stort antal borrhningar och geotekniska undersökningsområden nationellt. Exponering sker på bl a geodata.se och i andra webb-applikationer.
- I ett utbyggt skede är nyttoeffekterna bl a lägre undersöknings- och markbyggnadskostnader.

Branschens  
Geotekniska  
Arkiv (SGI)

Metadatabas med geotekniska  
undersökningsområden (SGI)



Utveckling databas/webb



**Geotekniska undersökningsområden**

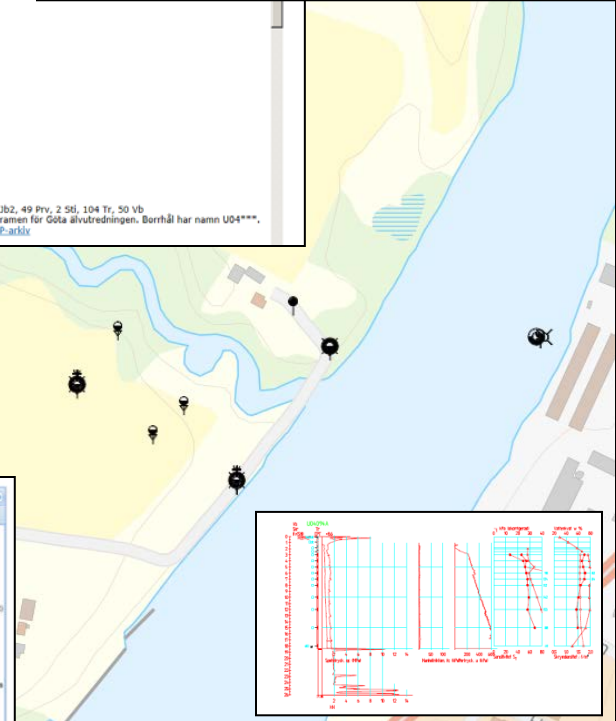
**Namn:** Översiktlig Jordartskartering  
**Beställare:** Göteborgs Förorter  
**Utförare:** Statens Geotekniska Institut  
**Utfört år:** 1968  
**OriginalID:** K9316  
**Anmärkning/kort beskrivning:** Stenkullen  
**Antal och typ av sondering:**  
**Antal och typ av provtagning:**  
**Antal och typ av GV-rör/portrycksjätmätare:**  
**Finns digitala data:**  
**Koordinatsystem plan:**  
**Koordinatsystem höjd:**  
**Länk till dokument:**  
**Länk till sida eller kartvisare:**  
**Var finns eventuellt analogt arkiv?:** Lerums Kommun (182)  
**Är detta en geofysisk mätning?:**  
**Signatur/inlagt av:**CKN/SGU  
**Senast ändrad:**2012-08-28  
*(Upload date: 2012-aug-24 12:55:17)*

**Geotekniska undersökningsområden, ca 10000 registreringar.  
 Områden ritas in via webbapplikation eller laddas upp som shp-filer**

**Geosuite borrhål**

**Borrhål id:** U04094  
**Profilritning:** [SGI profilritning](#)  
 7 (i originalhöjdskoordinatsystem "RH2000"): 8,6  
**Typ:** Tr  
**Prov:**  
**Övr:**  
**Stoppkod:** 93  
**UK\_Lera:**  
**Sema->SB:** nej  
**Max\_Sensitivitet:**  
**Artesiskt:**  
**Borrhålets djup från marknivå:** 26,0  
 ---  
**Projektgemensamma uppgifter för det uppladdade projektet**  
**Projektteam:** Dölmössa + Levorans Sida  
**Företag (utförare):** Tyréns  
**Datum:** 2010-06-24  
**Uppdragsnummer:** 140846GA  
**Uppdragsgivare:** SGI  
**Plankoordinatsystem:** SWEREF TH  
**Höjdskoordinatsystem:** RH2000  
**Antal borrhål:** 233  
**Typ av utförda undersökningar:**90 CPT, 3 Env, 93 Gw, 7 Jb2, 49 Prv, 2 Sö, 104 Tr, 50 Vb  
**Kort beskrivning:** Av SGI till Tyréns beställda borrhål inom ramar för Göta älvredningen. Borrhål har namn U04\*\*\*. Ev. MUR nm och samtliga profilritningar i projektet: [ZIP-arkiv](#)

**GeoSuite-projekt med korrekt plansymbol, profilritning samt ev. RGeo/MUR**



**Geodata**  
 SVENSK BIT FÖR BIT

Resultat

ID	Länkar	Typ	Titel
		Källor - databas	
		Grundvatten 1:1 M - databas	
		Mineralrättheter - databas	
		Jordarter 1:1 M - databas	
		Bergskvalitet - databas	
		Jordarter 1:50 K - databas	
		Jordarter 1:500 K-1 M - databas	
		Maringeologi 1:100 K - databas	
		Grundvatten 1:500 K - databas	
		Gammaslämning -bivälv - databas	
		Grus och krossberg - databas	
		Balast - kartvisare	
		Berggrundsobservationer - databas	
		Jordarterföljder - databas	
		karäflor - databas	
		Grundvatten 1:250 K - databas	
		Berggrund 1:1 M - databas	
		Berggrund 1:200 K - databas	
		Berggrund 1:50 K - databas	
		Miljöövervakning marina sediment - databas	
		Miljöövervakning grundvetenskap - databas	
		Petrofysik - kalium, torium, uran - databas	

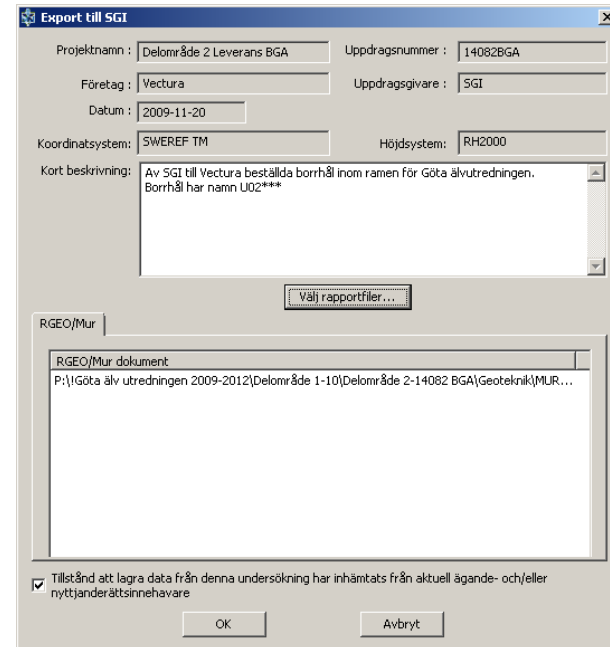
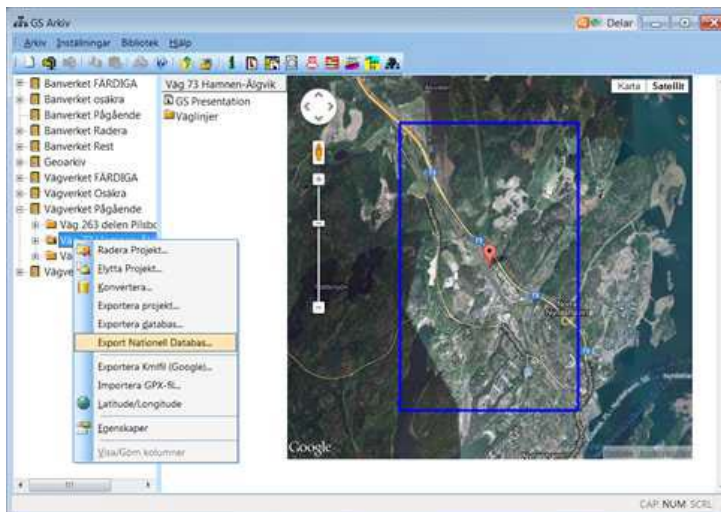
Metadatatyp med ikoner för:

- Fullständiga metadata
- Tjänst alt. datamängd
- Ev. extern kartvisare
- Titel på resursen
- Kort info om tjänst/datamängd

teckenförklaring

**Geodata.se – Geoteknisk sektorsportal är några tematiska WMS-er av hundratals andra från svenska myndigheter och dataleverantörer**

# Från borrhbandvagn → BGA → WMS på Geodataportalen (och andra webbsidor)



**Branschens Geotekniska Arkiv**

den 27 juni 2012

---

**NYTT PROJEKT MOTTAGET**

Trafikverket har tagit emot följande projekt till Trafikverkets nationella geotekniska arkiv:

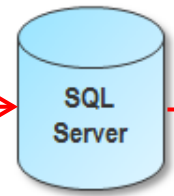
**Projektnamn:** Väg 73 Hamnen-Ålgvik (2)  
**Företag:** Tynöns  
**Uppgiftsöversikt:** Namn Efternamn [namn.efternamn@svet.se](mailto:namn.efternamn@svet.se)  
**Datum:** 2012-09-24 13:25:43  
**Vägbana:** Väg 73  
**Srsläcka/Bandst:** Hamnen-Ålgvik  
**Antal borrhål:** 60  
**Undersökningar:** Vm 20, Gwr 4, Sli 1, Vb 11, CPT 14, Priv 14

---

**GEOPORTALEN**

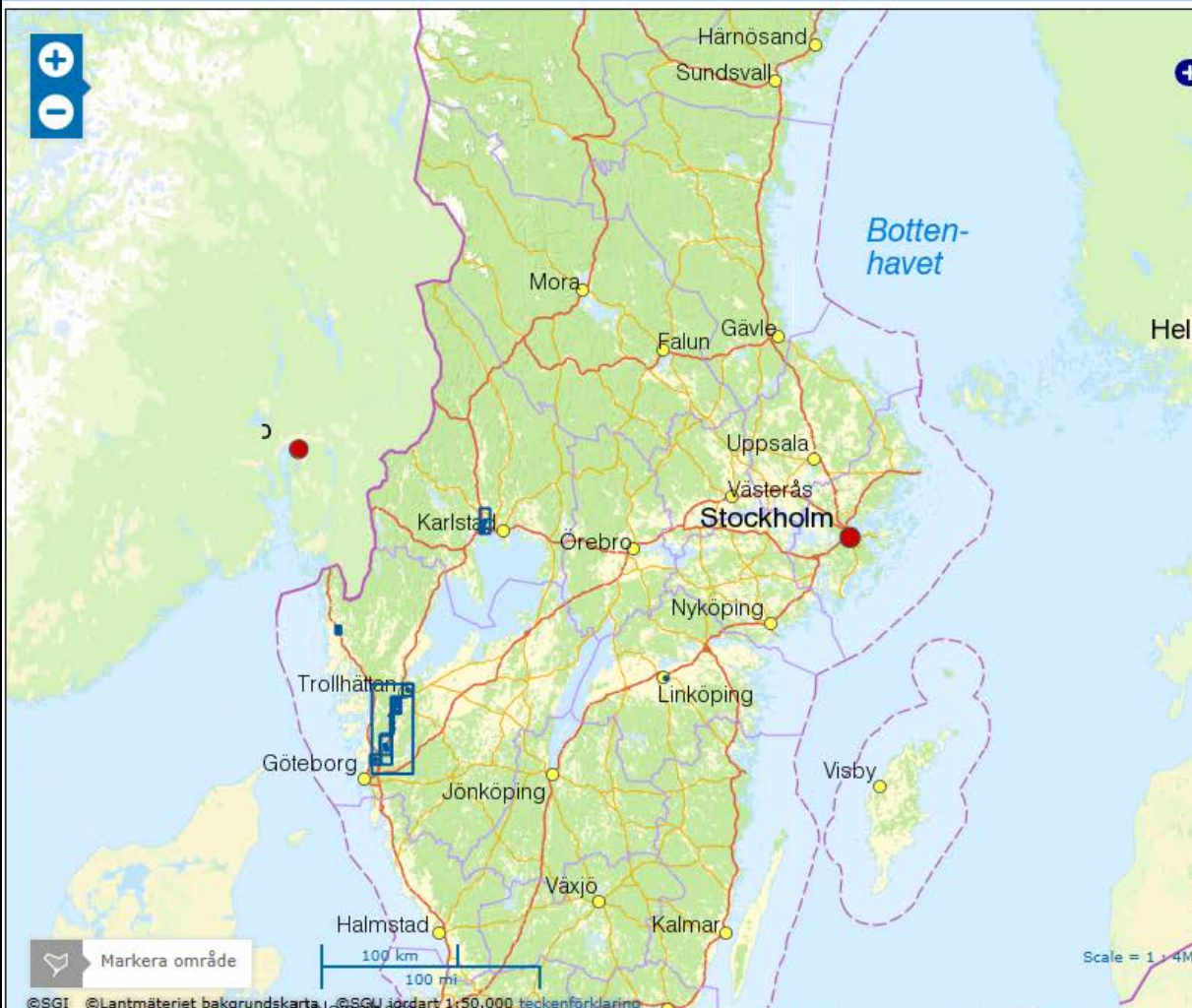
Database är under uppbyggnad, men kommer att vara tillgänglig på [www.geodata.se](http://www.geodata.se)

Branschens Geotekniska Arkiv (SGI)



WMS

SGI BGA Branschens Geotekniska Arkiv - GeoSuite borrhål (och tillhörande GeoSuite projektområden)



**Sök geotekniska undersökningar och borrhål**

- [Sampresentation BGA, Trafikverkets Geotekniska Databas och Stockholm Stads Geoarkiv](#) (konceptbild än så länge)

**Lagra och hämta geotekniska borrhål**

- [Manual/lathund för nedladdning av borrhål till GeoSuite](#)
- [Manual/lathund för uppladdning av GeoSuite-projekt till BGA](#)

**Upphandling av geotekniska undersökningar**

- [Information till beställare](#)

**Villkor för nedladdning och användning av borrhålsdata**

För användning av data i Branschens Geotekniska Arkiv gäller följande [lagar och förordningar](#). Användning av borrhålsdata sker på följande [villkor](#).

**Bra att känna till**

- [SGF/BGS beteckningssystem för geotekniska utredningar](#)

©SGI ©Lantmäteriet bakgrundskarta ©SGI jordart 1:50.000 teckenförklaring  
 [Metadata Geosuite borrhål Geoteknisk sektorsportal på geodata.se Projektet GEOTEKNISK SEKTORPORTAL] Version nov 2013/Mats Öberg/SGI

# Visning av individuella borrhål från Branschens Geotekniska Arkiv (BGA)

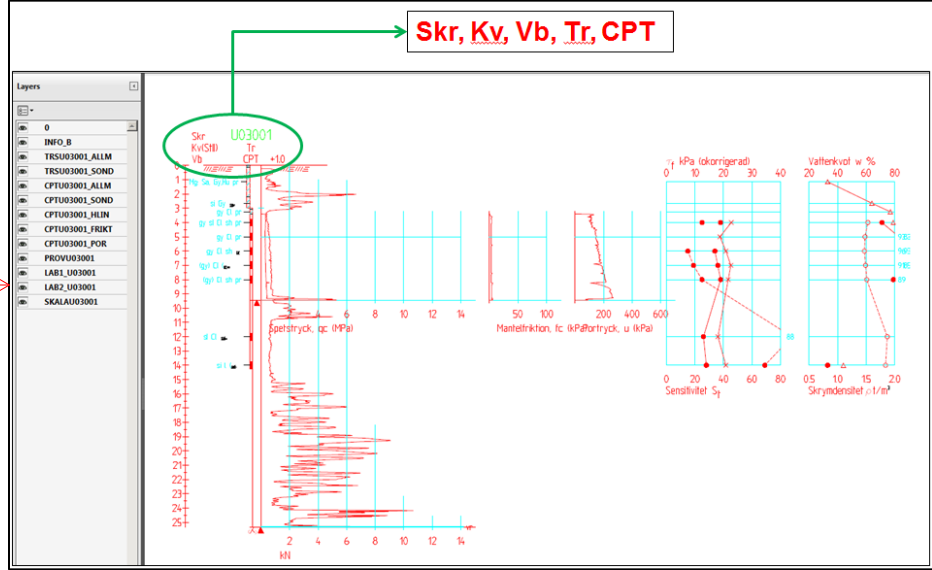


## Geosuite borrhål

**Borrhål id:** U05156  
**Profilritning:** [PDF profilritning](#)  
**Z (i originalhöjdkoordinatsystem "RH2000"):** 10,5  
**Typ:** CPT Prv Tr Vb  
**Prov:** Vb  
**Gvr:**  
**Stoppkod:** 90  
**Uk\_Lera:**  
**Sens>50:** nej  
**Max Sensitivitet:** 36,0  
**Artesiskt:**  
**Borrhålets djup från marknivå:** 45,0  
 ---  
**Projektgemensamma uppgifter för det uppladdade projektet**  
**Projektnamn:** Delområde 5 Leverans BGA  
**Företag (utförare):** COWI  
**Datum:** 2010-06-09  
**Uppdragsnummer:** 14085BGA  
**Uppdragsgivare:** SGI  
**Plankoordinatsystem:** SWEREF TM  
**Höjdkoordinatsystem:** RH2000  
**Antal borrhål:** 462  
**Typ av utförda undersökningar:** 233 CPT, 207 Gwr, 3 Jb2, 58 Prv, 14 Slb, 226 Tr, 56 Vb  
**Kort beskrivning:** Av COWI utförda borrhål för SGI/Göta älvutredningen. Borrhål har namn U05\*\*\*\*.  
**Ev. MUR mm och samtliga profilritningar i projektet:** [ZIP-arkiv](#)

## Geosuite borrhål

**Borrhål id:** U05156P1  
**Profilritning:** [PDF profilritning](#)  
**Z (i originalhöjdkoordinatsystem "RH2000"):** 10,5  
**Typ:** Gwr  
**Prov:**  
**Gvr:** Pp  
**Stoppkod:**  
**Uk\_Lera:**  
**Sens>50:** nej



Det finns tydliga instruktioner för:
 

- **Nedladdning** av Geosuite borrhål
- **Uppladdning** av Geosuite borrhål

 Juridik/friskrivningar , diskuterade med bl a STD

Markera område



Scale = 1 : 555  
U05156P1  
SWE99TM E:320859 N:6452078

# Exempel på tematisering av WMS-tjänster

SGI RÄDDNINGSTJÄNST FÄLT

**KARTLAGER** TECKENFÖRKLARINGAR

- + RÄDDNINGSTJÄNSTEN FÄLT ☰
- + GEOSTAB ☰
- + GEOTEKNISKA BORRNINGAR (GSP) ☰
- BGA BRANSCHENS GEOTEKNISKA ARKIV MAX SENSITIVITET ☰
- 0-49
  - 50-99
  - 100-199
  - > 200
- VATTENSKYDDSSOMRÅDEN ☰
- + SGU TEMA FASTMARK, GENOMSLÄPPLIGHET, JORDARTER ☰
- FASTMARK ☰
- Fastmark
  - Ej fastmark
  - Ej bedömd mark
- GENOMSLÄPPLIGHET ☰
- JORDARTER ☰
- + KOMMUN / FASTIGHETSGRÄNSER ☰
- + BAKGRUNDSKARTOR ☰

+ VERKTYG ▲
☰ KARTLAGER

Detta är utfört i MSB2:4-projektet "Räddningstjänst-tillämpningar i Geoteknisk sektorsportal/ Naturolyckor"



# Likheter/skillnader webbapplikationerna för Trafikverkets Geotekniska Databas, Sthlm Stads Geoarkiv och BGA

## Gemensamt:

- Vianovas GeoSuite databaslösning i SQL Server
- SWECO Position webbutveckling
- korrekt geoteknisk plansymbol
- möjlighet till återexport till GeoSuite

## Skillnader:

- **TRV:** internt (och test? ej officiellt), endast exponering av profilritning.  
Ca 100.000 borrhål.
- **Sthlm Stad:** publikt, kan ladda ner borrhål och (uppladdade) arkivhandlingar.  
> 100.000 borrhål.
- **BGA:** publikt, exponerar profilritningar och över 20 parameterar ur GeoSuite databas, inklusive 'max\_sensit' Kan ladda ner borrhål och (uppladdade) arkivhandlingar.  
Ca 4.000 borrhål.

- Ni är välkomna att lägga in geotekniska undersökningsområden i Geoteknisk Sektorsportal och/eller GeoSuite borrhål i Branschens Geotekniska Arkiv (såvida data inte kan associeras med Sthlm Stad eller Trafikverkets projekt)
- Vi hjälper dock **inte** till med att strukturera data, städa och strukturera i GeoSuite-arkiv mm. Det finns tydliga instruktioner i anslutning till <http://gis.swedgeo.se/startgsp/> som klargör behov av förberedelser, uppladdnings-handhavande (samt klarläggande av juridiska villkor).