

Trafikverket s geotekniska databas

Lovisa Moritz
2015-04-14



TRAFIKVERKET

Vilka krav har vi ställt på databasen?

- Digital
- Enkel att lägga in data i
- Nationell, innehålla hela landet både väg och järnväg
- Stor kapacitet
- Minimalt med handpåläggning
- Möjlighet att återanvända data



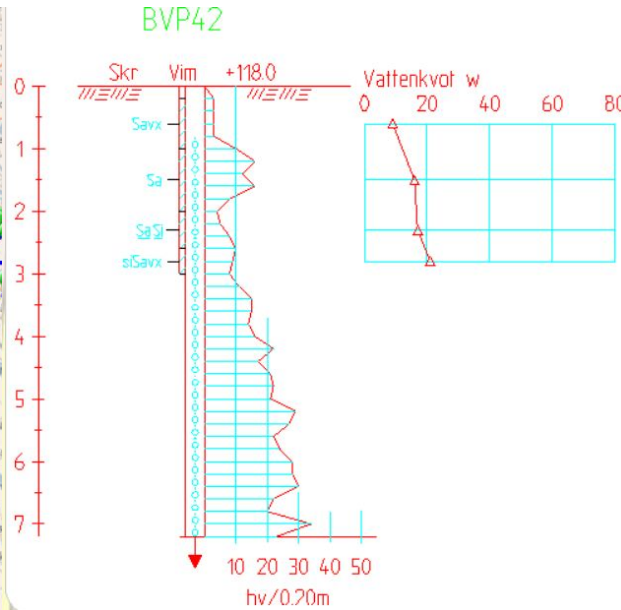
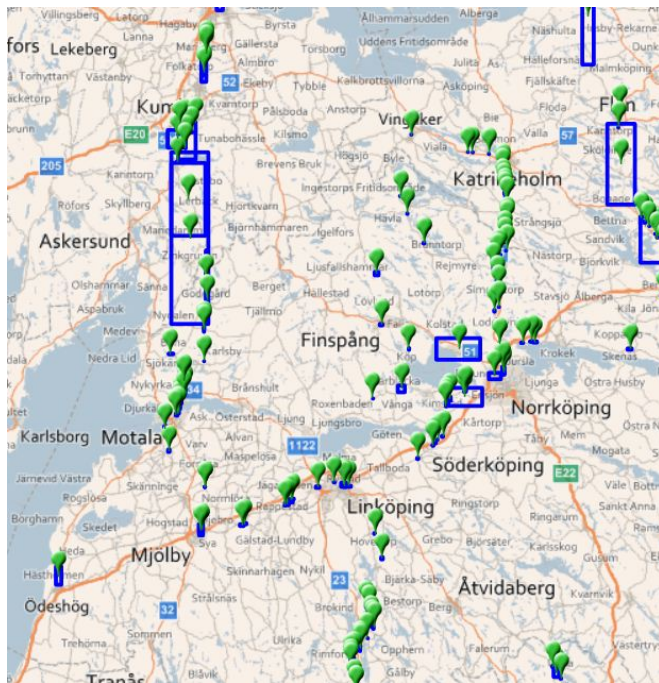
Vem ska bygga upp databasen?



Samtliga fält- och laboratorieundersökningar ska överföras digitalt till Trafikverkets geotekniska databas via Geosuite Toolbox med koordinatsystemet Sweref TM.

Innehållet i Trafikverkets databas för geoteknisk fältdata

- Sonderingar
- Tillhörande laboratorieundersökningar
- Möjligt att lägga in rapporter, ritningar mm i pdf-format



TRAFIKVERKET Sida 1 (10)

Projektnummer	303466-12-081
Uppdragsansvarig	C Apell/ Tyrens
Beställare	B Hansson/ Tyrens
Utförare	V Bostrom/ Tyrens
Utförare projektnummer	2012-10-12
Utförare projektnamn	
Utförare projektnummer	

VÄSTRA STAMBANAN
STENKULLEN
Förbipångsspår
Bandel 612, Sträckan km 432+680 – 433+830

SYSTEMHANDLING

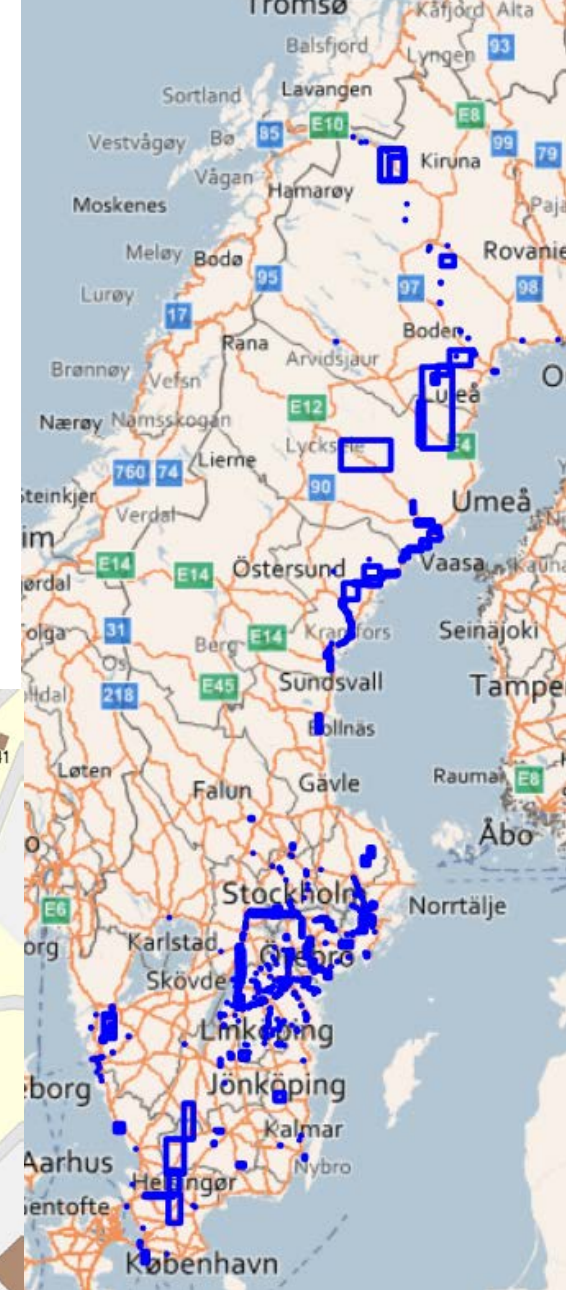
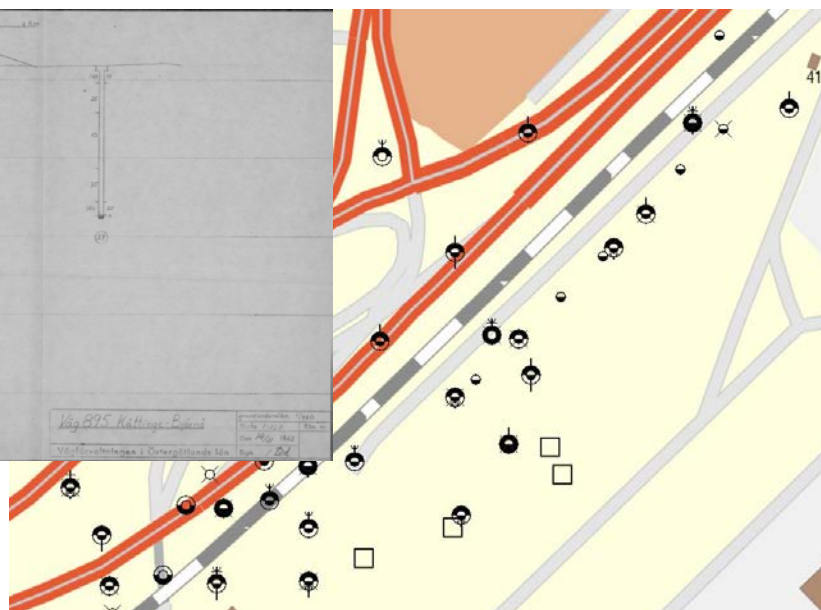
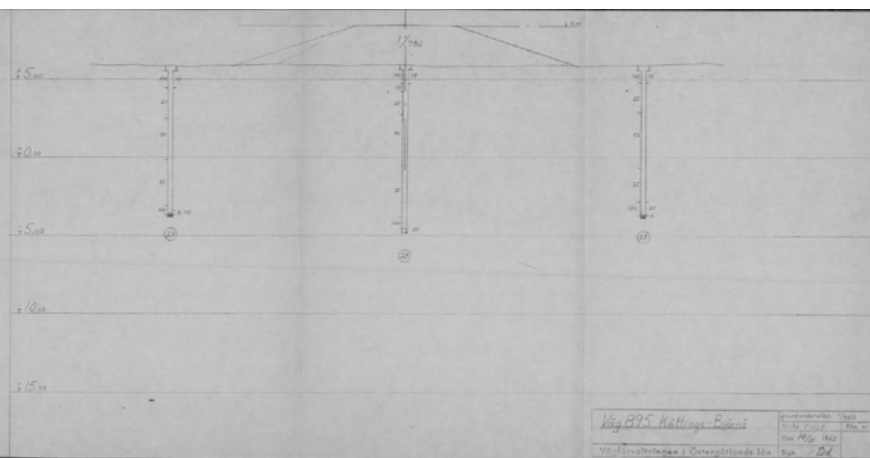
MARKTEKNISK UNDERSÖKNINGSRAPPORT/ GEOTEKNIK
MUR/ GEOTEKNIK

102111-02-081.000
Reviderad utgåva 2012-10-09 14:33:00

GEOTEKNIK

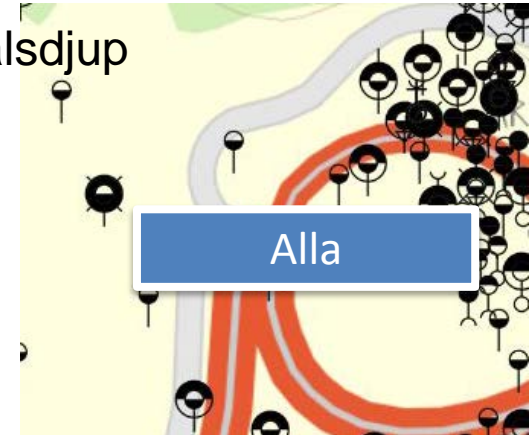
Inlagt idag

- 648 projekt i databasen.
- 101 749 enstaka borrhål i databasen.
- 730 dokument eller ritningar
- På prov har gamla ritningar lagts in

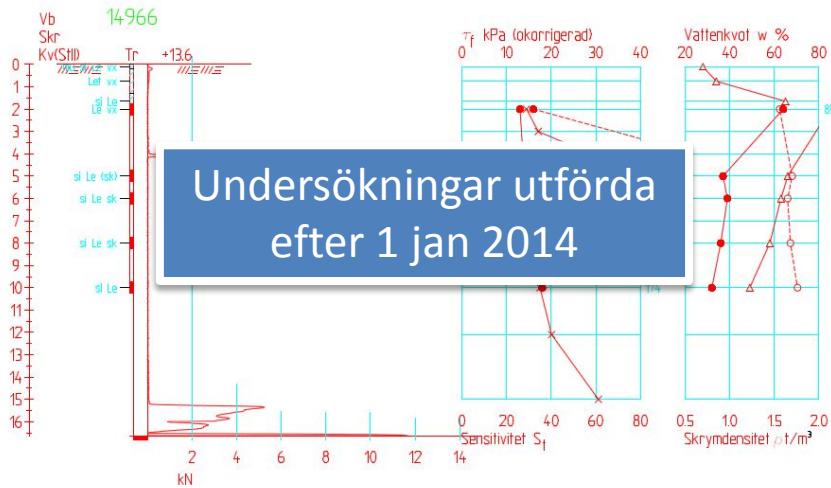


WMS-tjänst från 1 juni 2015

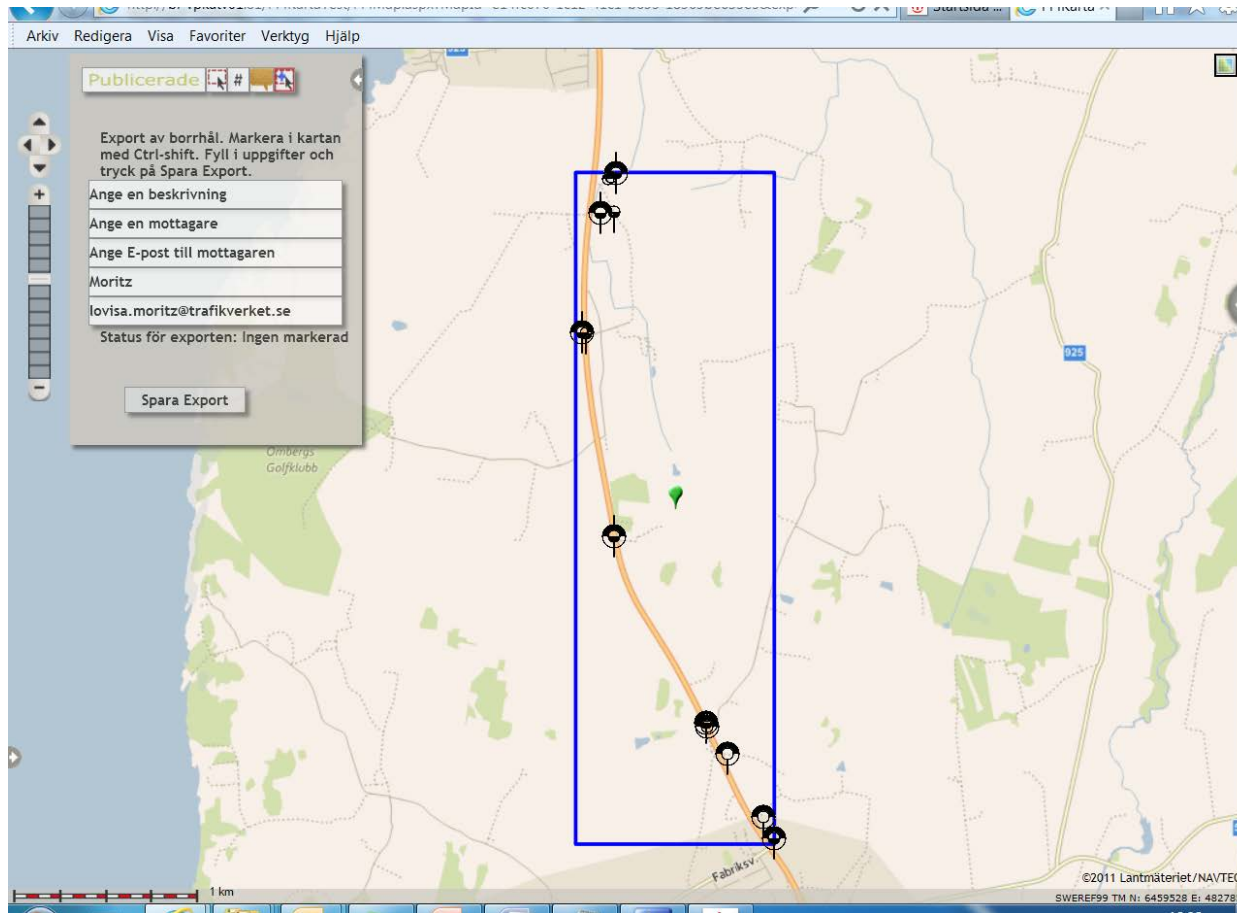
Visning av läge, typ av undersökning och borrhålsdjup



Visning av sonderingsmotstånd



Exportera data från Trafikverket tillbaka till Geosuite



Vi utför 50 000-100 000 undersökningar per år

